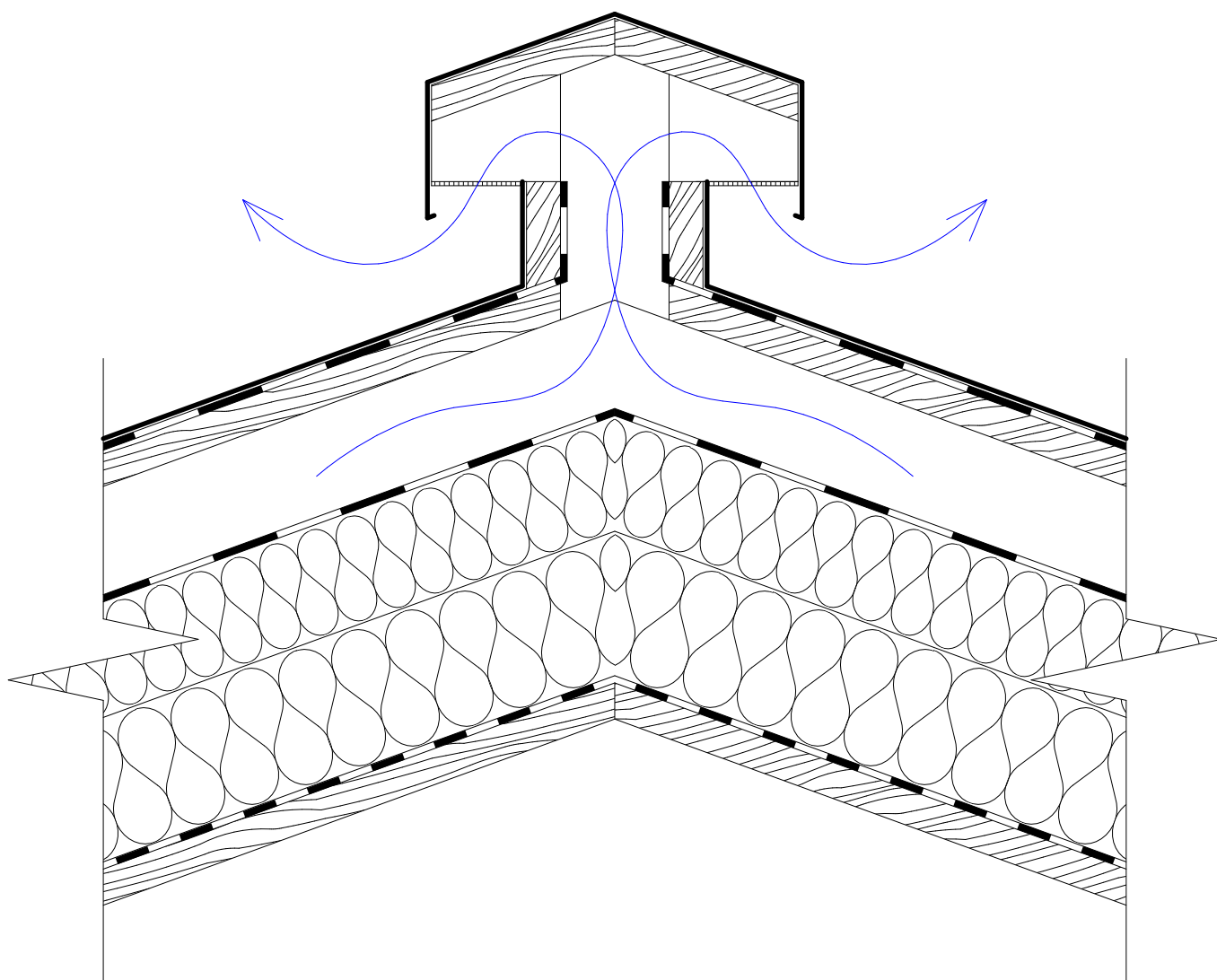


k.ú. Slatiňany - 749796, č.parc. 923/1, 923/2, 923/3, 923/4, 923/5, 525/1, 534/5, 537/1, 564/3, 564/4, 695/1, 695/2, 695/3

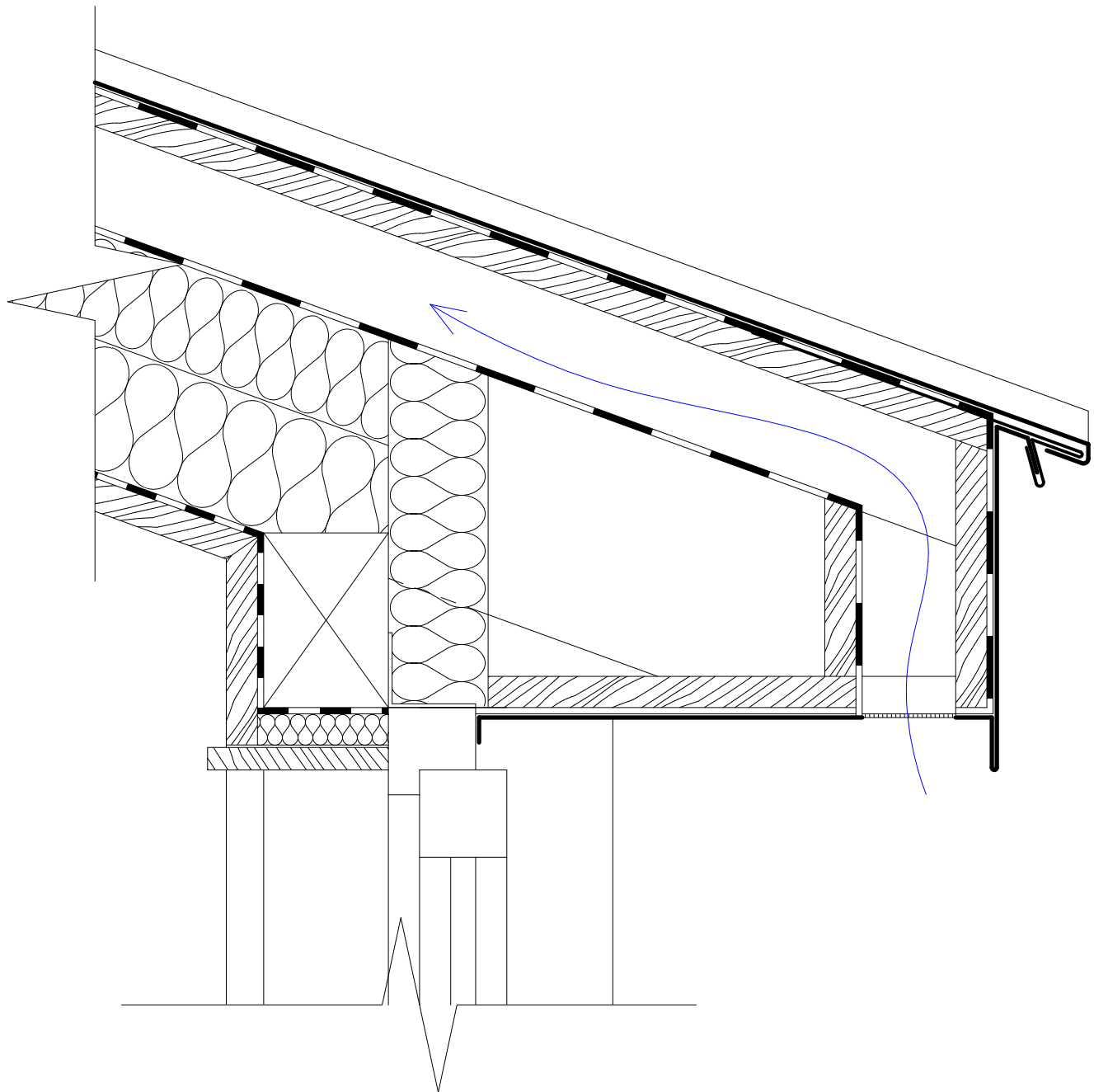
± 0,000 = 289,430 m n. m. (Bpv)

<div><div><div><div></div></div><div><div></div></div></div><div><div>SVIŽN</div></div></div>		AKCE Projektová příprava výstavby nového střediska chovu koní Slatiňany V Kaštance, 538 21 Slatiňany			
AUTOR SVIŽN s.r.o. Kancelář Zlatnická 1582/10 110 00 Praha 1 Sídlo Milady Horákové 298/123 160 00 Praha 6 IČO · 03301087 DIČ · CZ03301087 info@svizn.cz +420 606 062 636 www.svizn.cz	VYPRACOVAL Ing. arch. Zdeněk Ševčík Ing. Petr Velek		STAVEBNÍK Národní hřebčín Kladruby nad Labem, s. p. o. Kladruby nad Labem 1 533 14 Kladruby nad Labem IČO · 72048972		
	ZODPOVĚDNÝ PROJEKTANT Ing. arch. Marta Ševčíková ČKA 04 407		MĚŘÍTKO -	STUPEŇ DPS	DATUM 06 / 2019
HIP Ing. arch. Marta Ševčíková sevcikova@svizn.cz +420 777 960 643	ČÁST D.1 DOKUMENTACE STAVEBNÍHO OBJEKTU - SO.01 Hřebčín PROFESE D.1.1 ARCHITEKTONICKO STAVEBNÍ ŘEŠENÍ PŘÍLOHA D.1.1.c-09 KNIHA STAVEBNÍCH DETAILŮ				ČÍSLO PARÉ

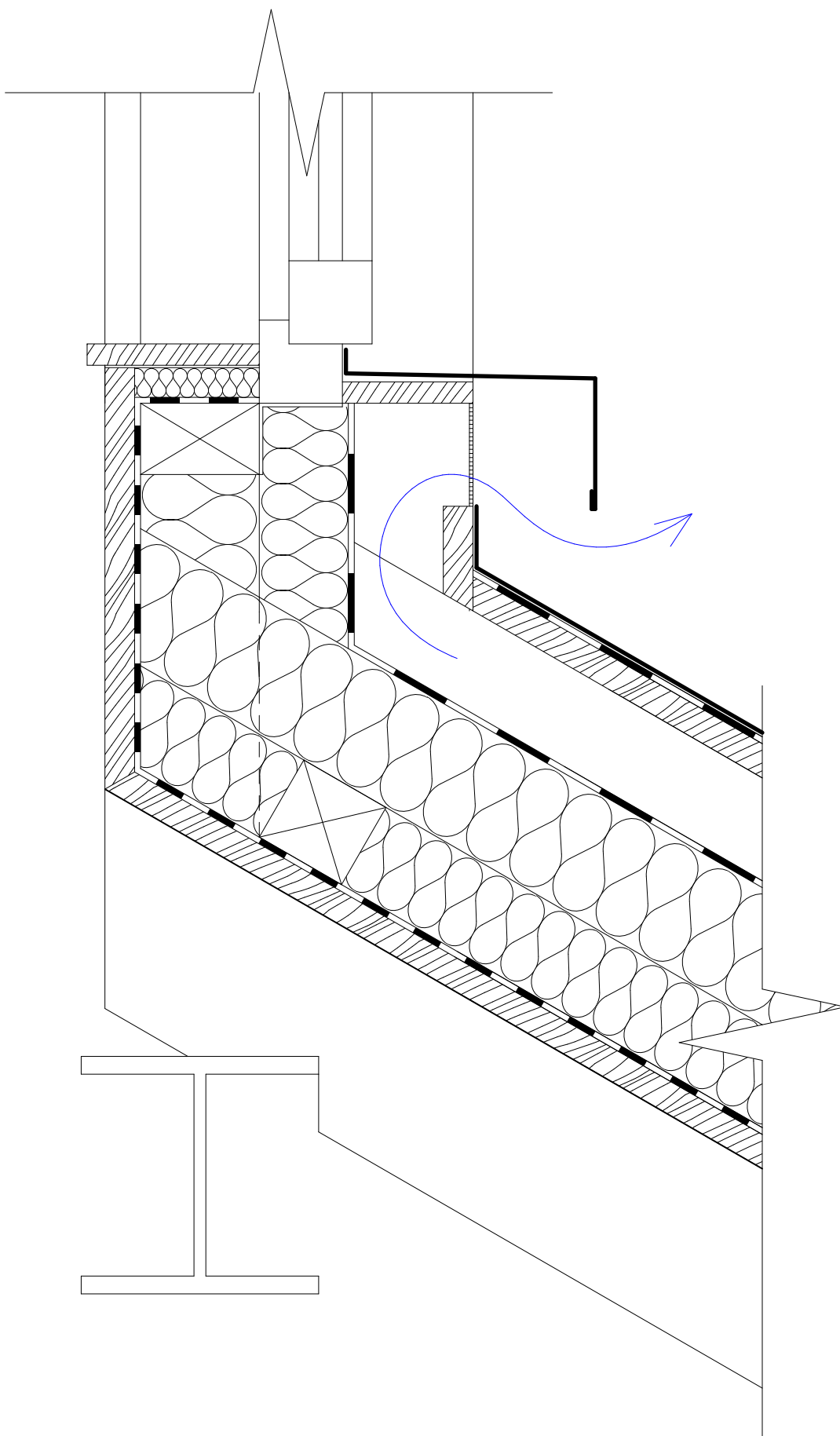
Detail D1



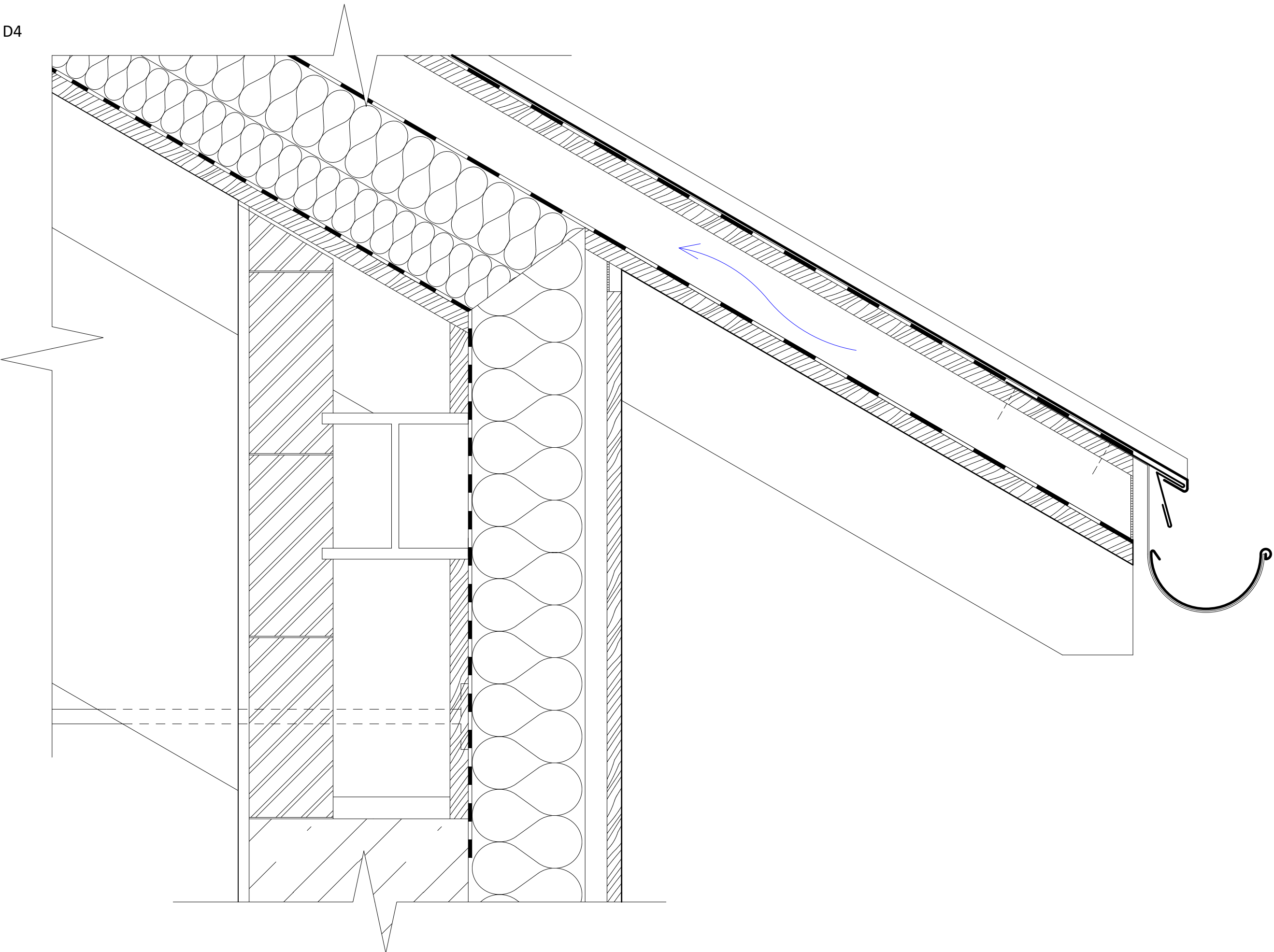
Detail D2



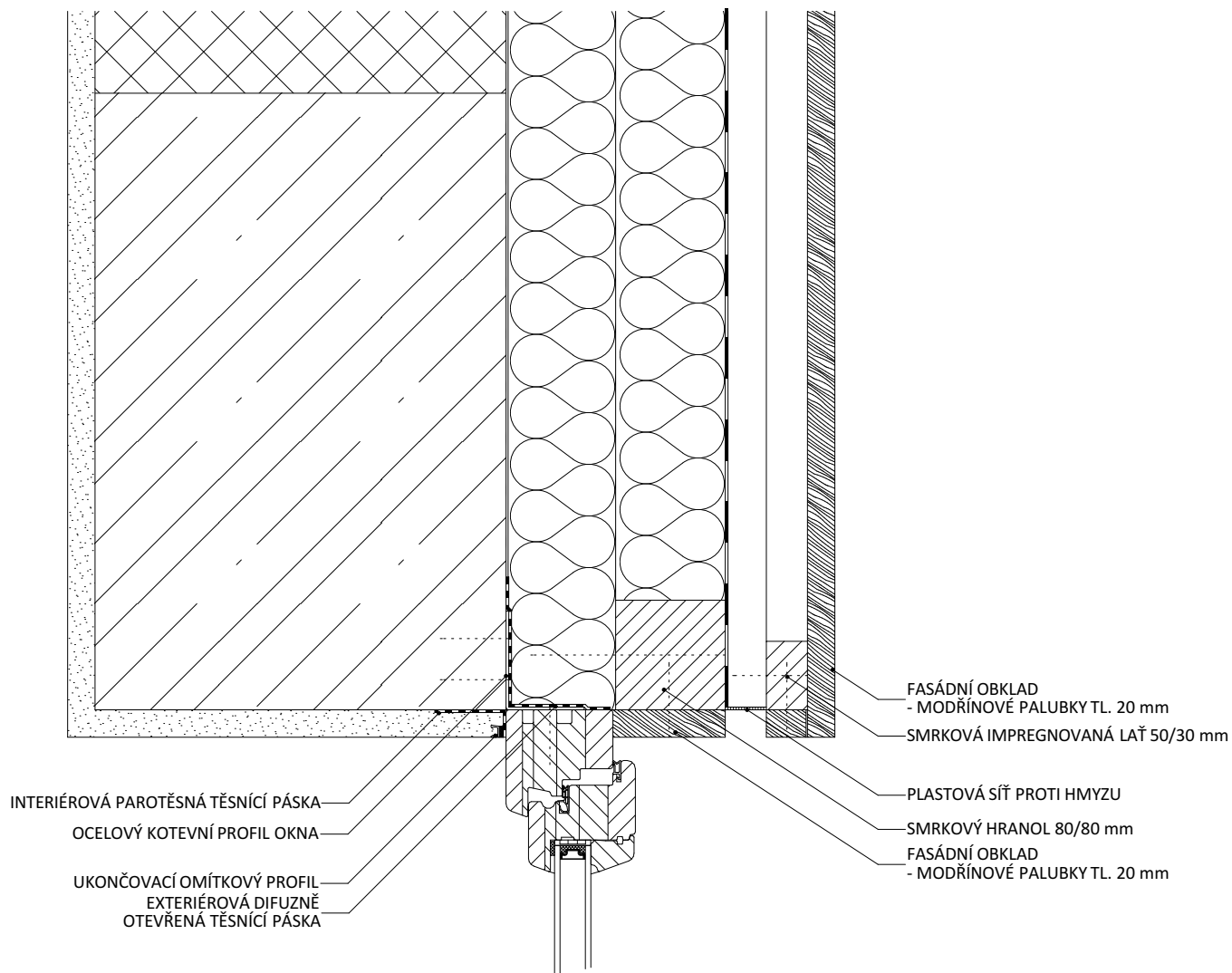
Detail D3



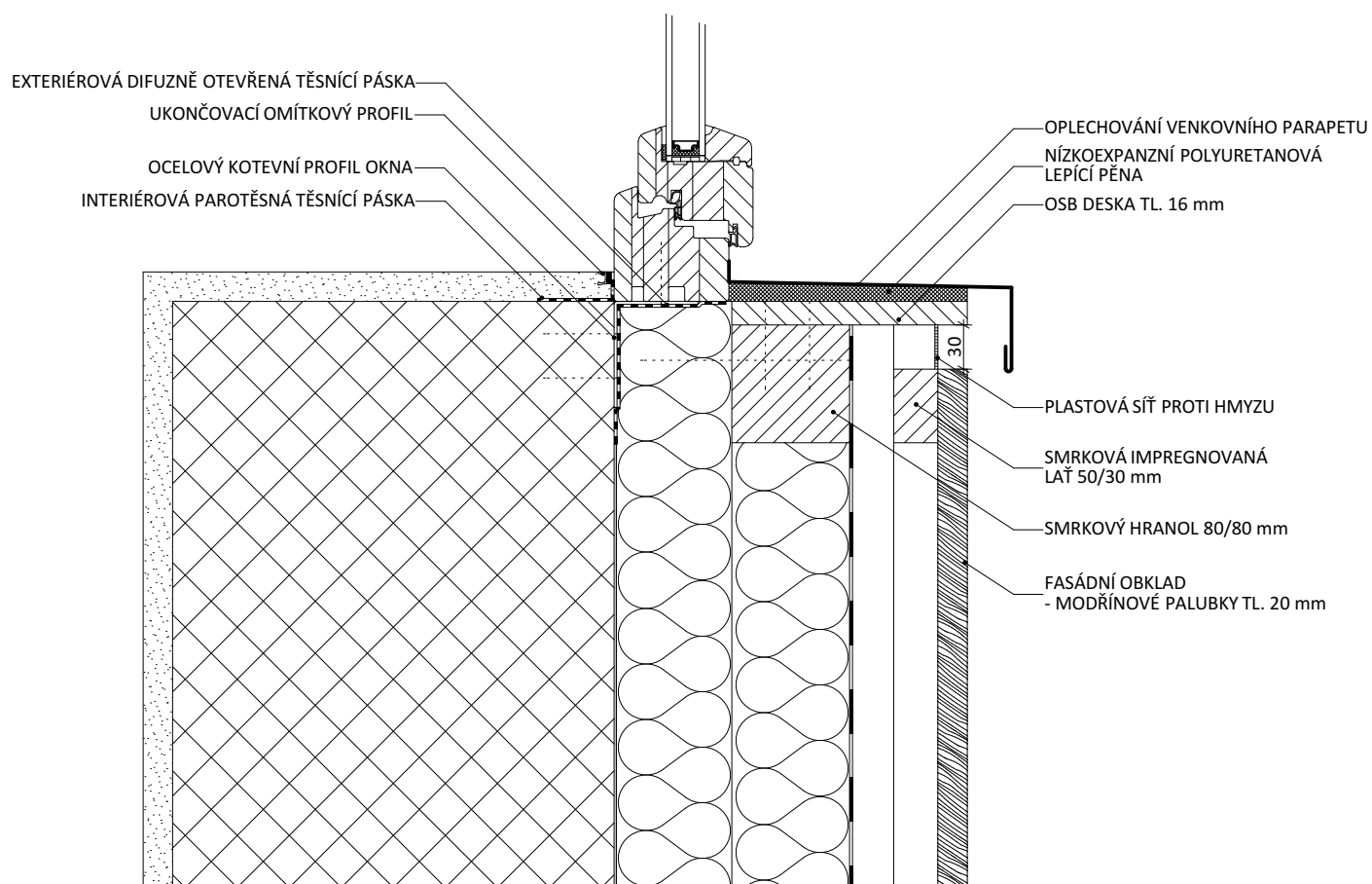
Detail D4



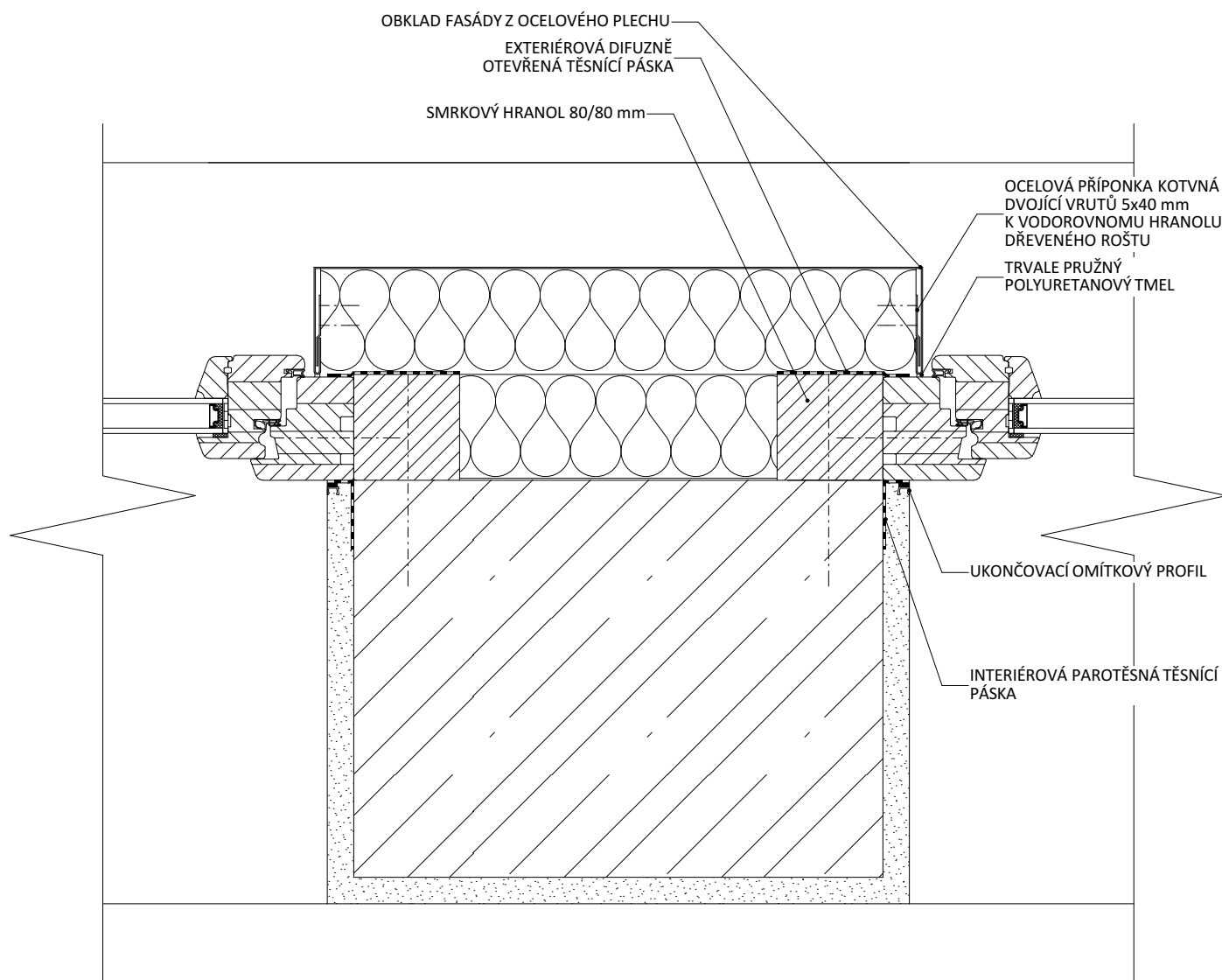
Detail D5



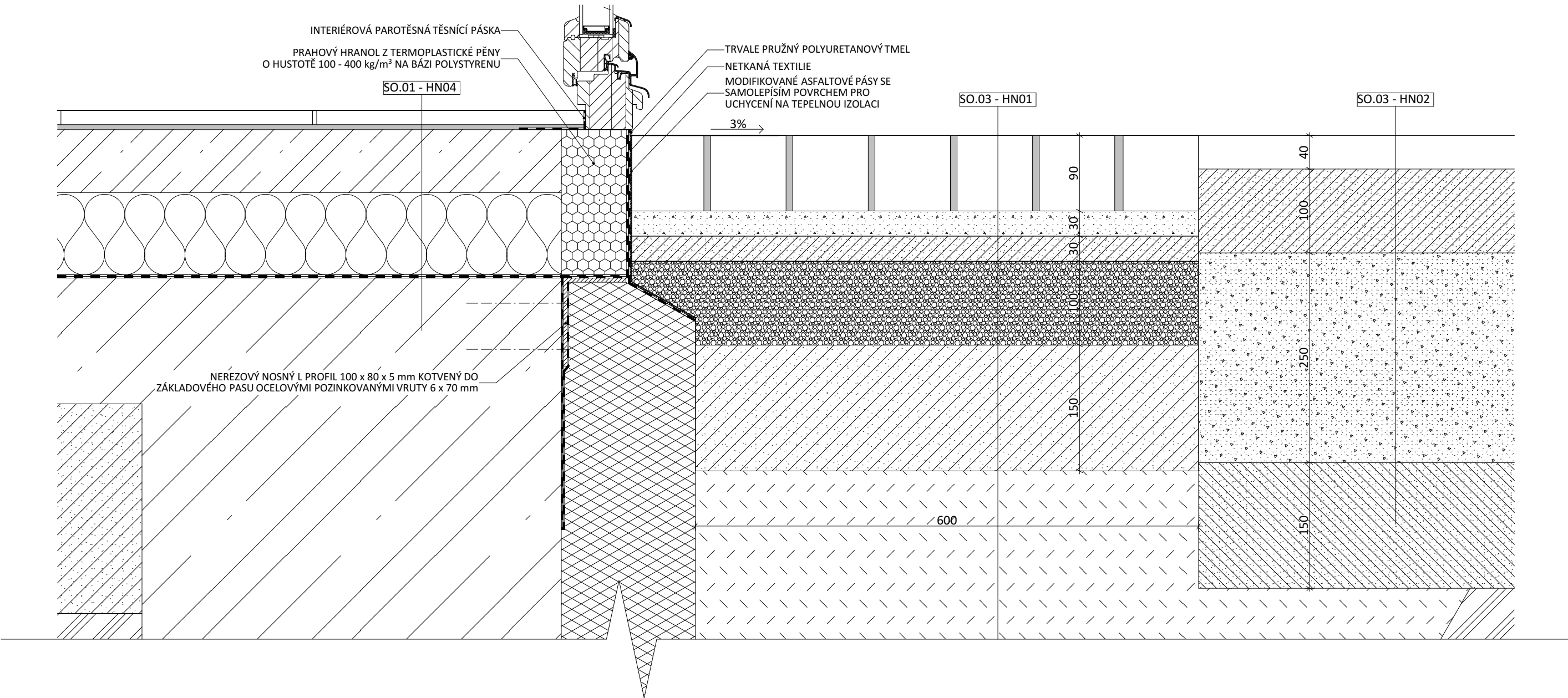
Detail D6



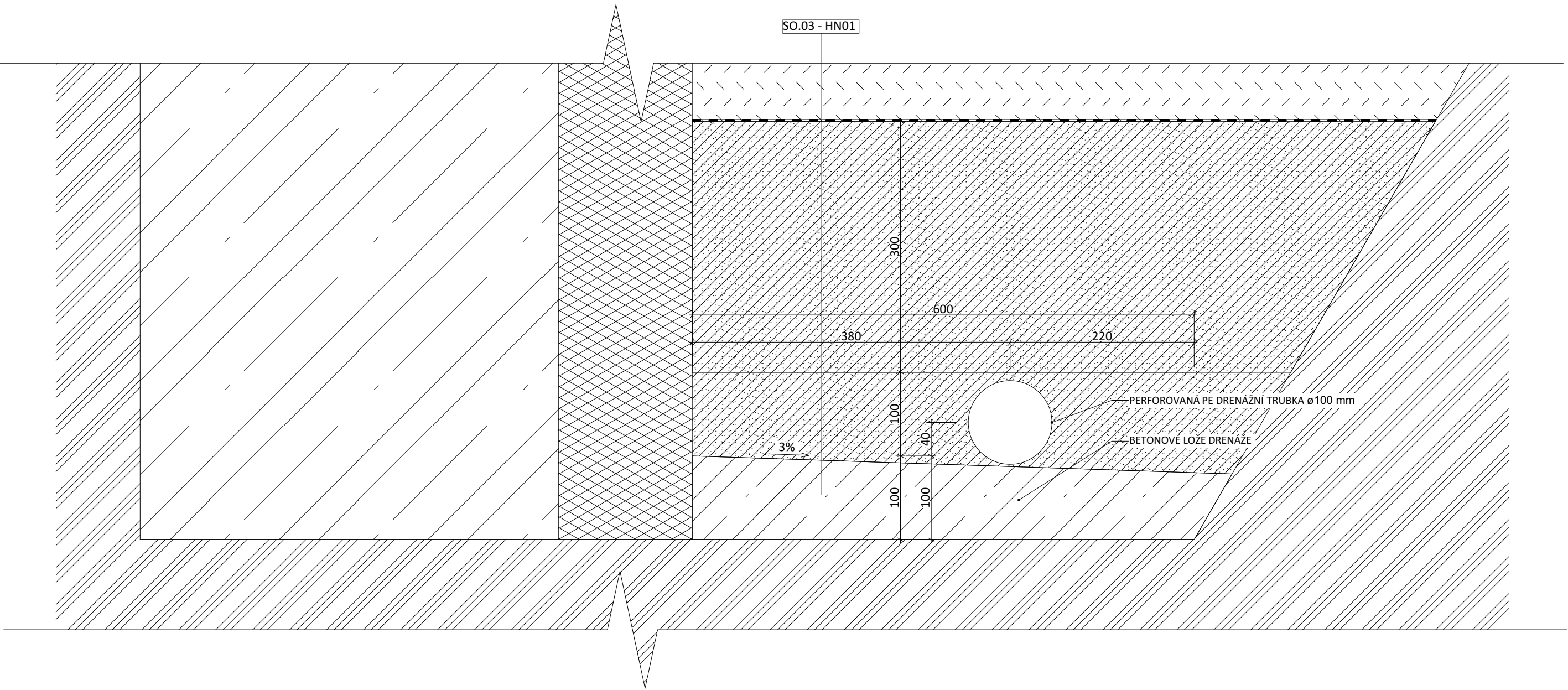
Detail D7



Detail D8



Detail D9



Detail D9

